

dsDB206209

KreuzLinienLaser



KreuzLinienLaser geo-FENNEL Geo1X-360 GREEN

- >> Abschaltbare Selbstnivellierfunktion, zur manuellen (schrägen) Anwendung
- >> Pulsfunktion für Einsatz mit LaserEmpfänger (optional)

Eigenschaften:

- > 1 Laserkreuz (grün)
- > 1 x 360° Horizontallinie (grün)
- > Laserlinien einzeln schaltbar
- > Manuellfunktion zur Schräganwendung
- > optisches Warnsignal, wenn außerhalb des Selbstnivellierbereiches
- > Einsatz mit LaserEmpfänger FR 75-MM ODER FR 55 ODER 55-M optional möglich
- > Multifunktionale Halterung:
 - höhenverstellbar
 - für Wandhängung
 - zur Riemenbefestigung
 - Befestigung an magnetischen Flächen
- > Stativanschluss 5/8" und 1/4"

Technische Daten:

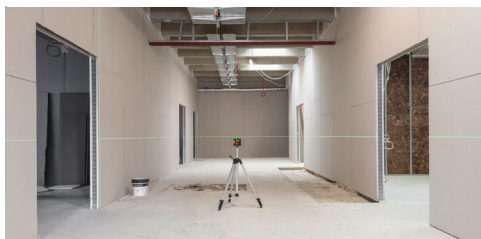
- > Selbstnivellierbereich: +/- 3°
- > Genauigkeit: +/- 3 mm / 10 m
- > Arbeitsbereich ohne Empfänger: 30 m (Radius) – abhängig von Lichtverhältnissen
- > Arbeitsbereich mit LaserEmpfänger: bis zu 50 m (Radius)
- > Winkelbereich horizontal: 360°
- > Winkelbereich vertikal: 135°
- > Stromversorgung: 4 x AA Alkaline
- > Betriebsdauer (alle Linien an): bis zu 10 h
- > Staub- / Wasserschutz: IP 54
- > Laserdiode / Laserklasse: grün / 2
- > Temperaturbereich: -10°C bis +45°C
- > Gewicht (Gerät mit Batterien): 0,65 kg

Lieferumfang: Gerät, multifunktionale Halterung, 4 x AA Alkalinebatterie, Bedienungsanleitung, gepolsterte Tasche



^{DS} Artikel-Nr. &
GLN-Nummer

N 498 931G
42 501709 1164 4



| technische Änderungen sowie Irrtümer vorbehalten | März 2020